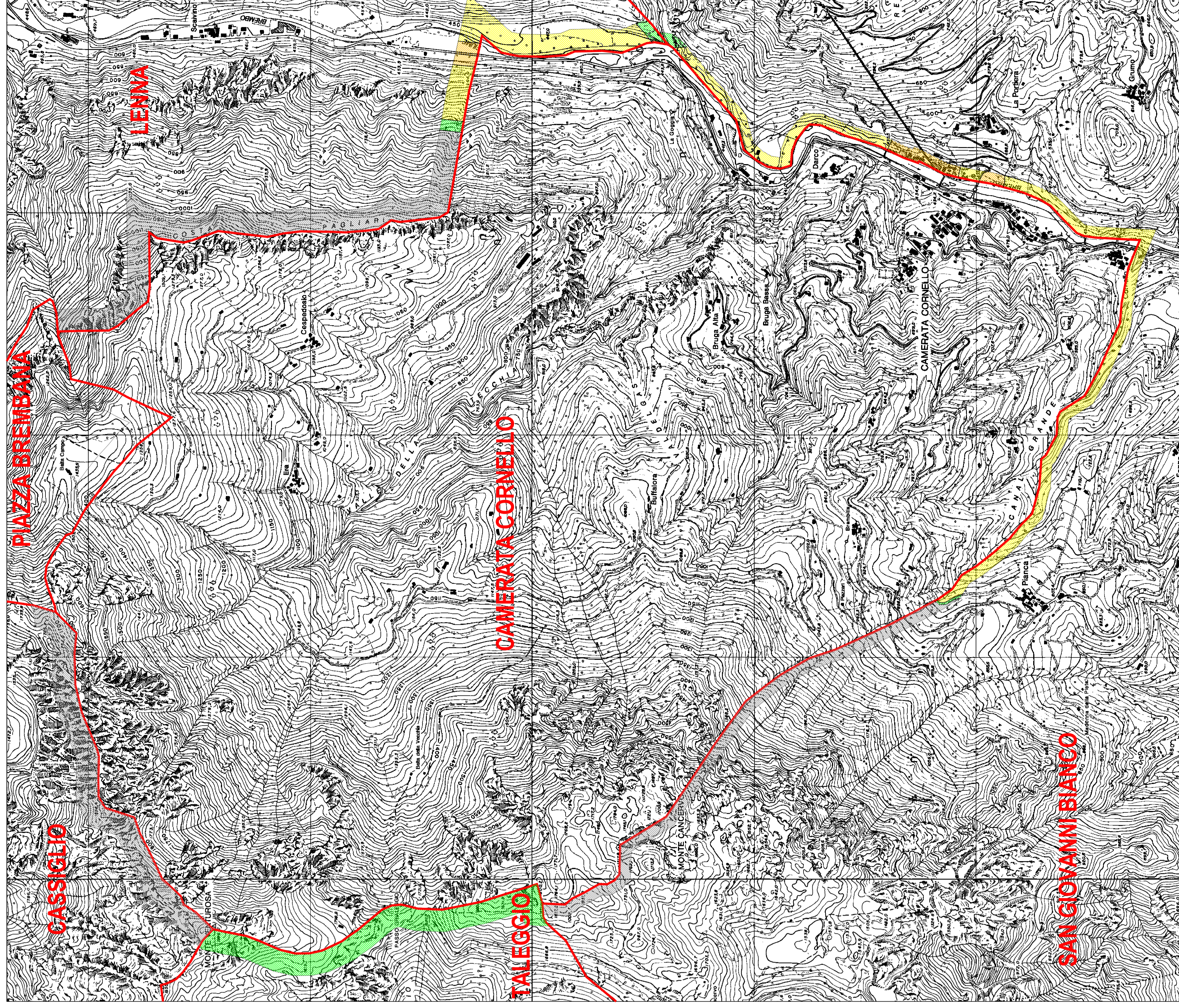


LEGENDA

- CLASSE I
- CLASSE II
- CLASSE III
- CLASSE IV
- CONFINI COMUNALI



**PROVINCIA DI BERGAMO
COMUNE DI CAMERATA CORNELLO**

dot. Paolo Grimaldi
Studio Ambiente e ecologia
Tel. n. 03520177 - fax 03520171 - e-mail: pgrimaldi@studioambiente.it

**ZONIZZAZIONE ACUSTICA
DEL TERRITORIO COMUNALE**
L.R. n. 10 del 2001 art. 17
L.R. n. 10 Agosto 2001 n. 13
D.G.R. n. 12 Luglio 2002 79776

DESCRIZIONE	TAV. / INDIRIZZAMENTO	N.	MODIFICA	DATA	FRIMA
DISSEGNO	SETTEMBRE 2012	001	PROPOSTA N. 1	09/2012	
DISegnato	DOTT. ANDREA BREVIARIO				
VISto	DOTT. PAOLO GRIMALDI				
SCALA	1:10.000				